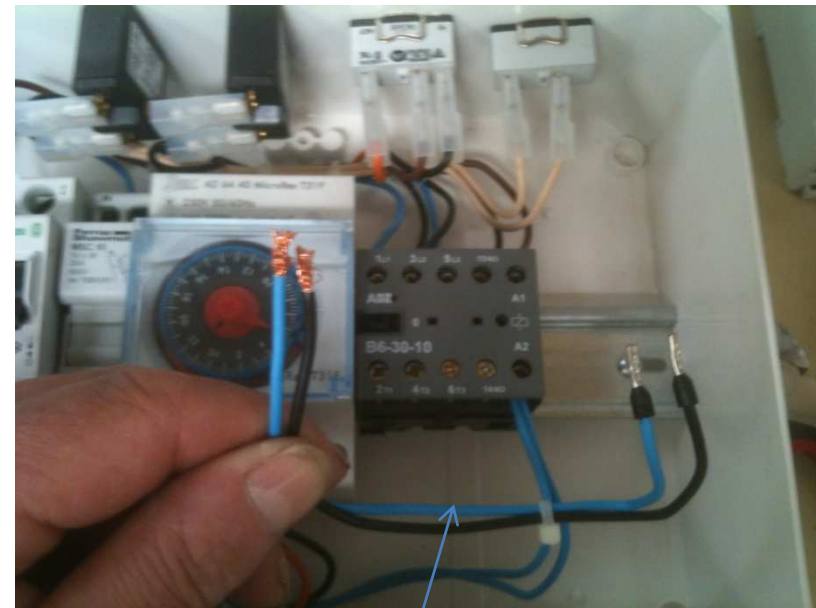


Remplacement carte manque d'eau

Carte manque d'eau a déposer



1

Retirer la carte manque d'eau et les fils bornes 2et4 du contacteur

5

Déplacer le fil bleu borne 1 du contacteur sur borne 5 de celui-ci

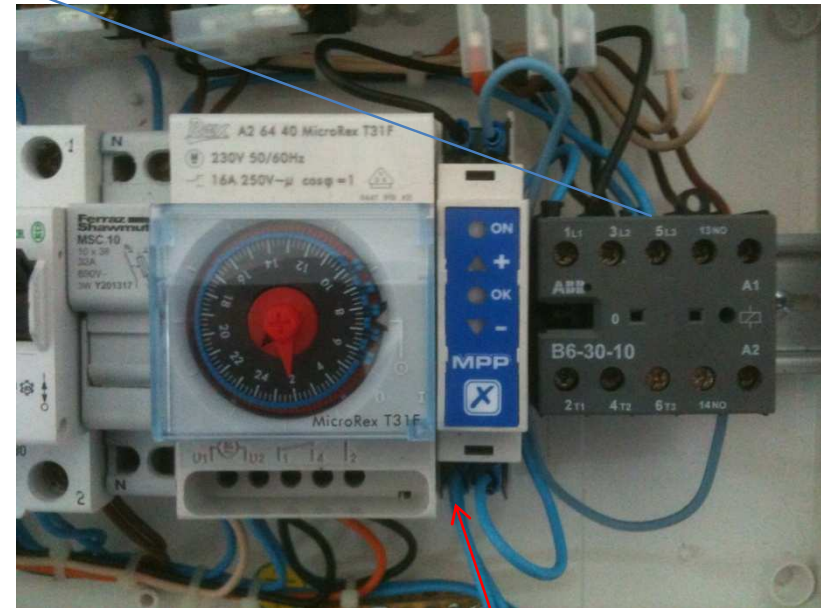


3

Sertir les deux fils avec la cosse fournie

2

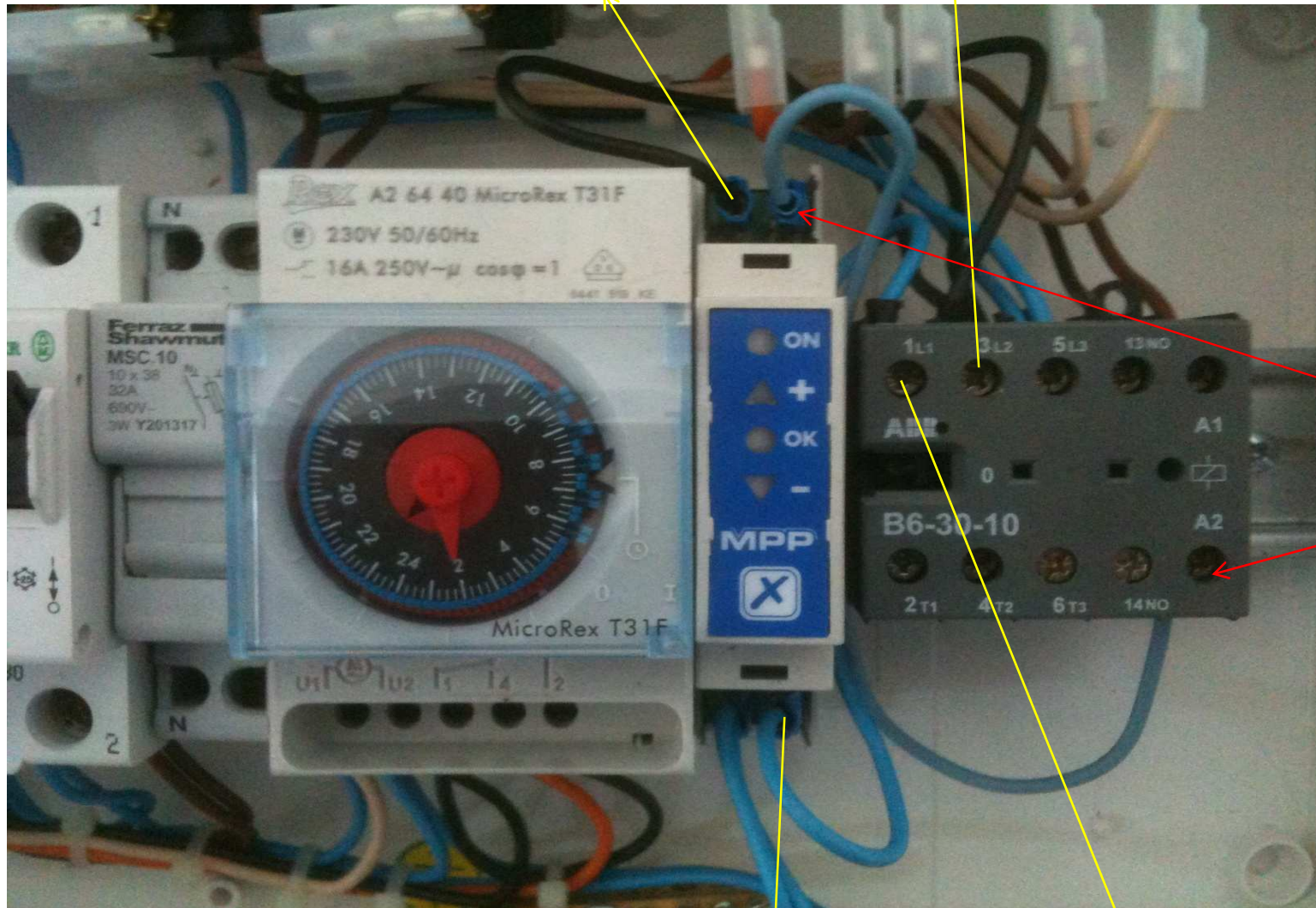
Débrancher les deux fils bleu de la borne A2



4

Brancher les deux fils bleu avec la cosse sur la borne 3 du MPP

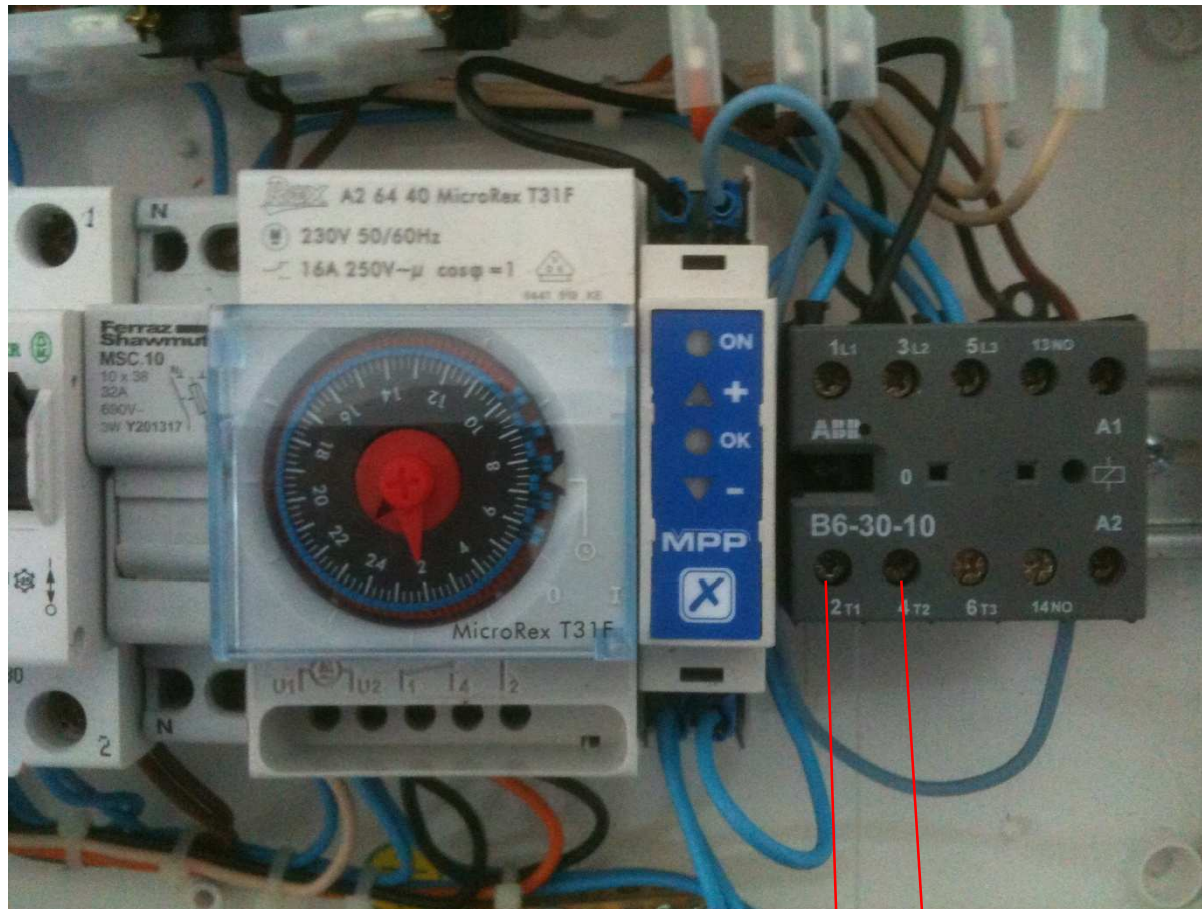
6 Brancher le fil noir borne 1 du MPP sur la borne 3 du contacteur



7

Brancher le fil bleu borne 2 du MPP sur A2 du contacteur

8 Brancher le fil bleu de la borne 4 du MPP sur la borne 1 du contacteur



9 Brancher la pompe sur les bornes 2 et 4 du contacteur